

2 UMC形万能フライス盤仕様寸法

テーブル

テーブル作業面	3 1 0 × 1 3 7 0 mm
テーブル左右移動量	8 7 0 mm
テーブル上面から主軸中心線迄の距離	
横形オーバーアーム付	5 0 ~ 4 5 0 mm
横形オーバーアームなし	3 6 0 ~ 7 6 0 mm
テーブル上面から主軸端面までの距離 (立形)	5 0 ~ 4 5 0 mm
テーブル前後移動量	3 7 0 mm
テーブル送り速度変換数	9 段
左右および前後送り速度	2 0, 3 2, 5 0, 8 0, 1 2 5 2 0 0, 3 1 5, 5 0 0, 8 0 0 mm/min
左右および前後早送り速度	3 0 0 0 mm/min
T溝 (幅×条)	1 8 mm × 3 本 (ピッチ 7 0 mm)

主軸

主軸端	J I S No. 5 0
回転速度変換数	1 2 段
回転速度	4 0, 5 5, 8 0, 1 1 5, 1 6 0, 2 2 5, 3 1 5 4 4 0, 6 2 0, 8 8 0, 1, 2 4 0, 1, 7 5 0 rpm

コラム

上下移動量	4 0 0 mm
上下送り速度変換数	9 段
上下送り速度	9, 1 4, 2 2, 3 6, 5 6, 9 0 1 4 0, 2 2 4, 3 5 5 mm/min
上下早送り速度	1, 3 7 5 mm/min
コラム前面から主軸中心線迄の距離 (立形)	3 5 0 mm
コラム前面から主軸端面迄の距離 (横形)	3 5 0 mm

電動機

主軸駆動用	4 P - 5.5 kw
送り、早送り用	4 P - 1.5 kw
切削油剤ポンプ用	2 P - 0.1 kw
潤滑油ポンプ用	4 P - 5 w
機械の高さ (最大)	1, 7 4 5 mm
所要床面積	1, 8 2 5 × 2, 7 7 5 mm
製品重量	約 2, 4 0 0 kg

標準付属品

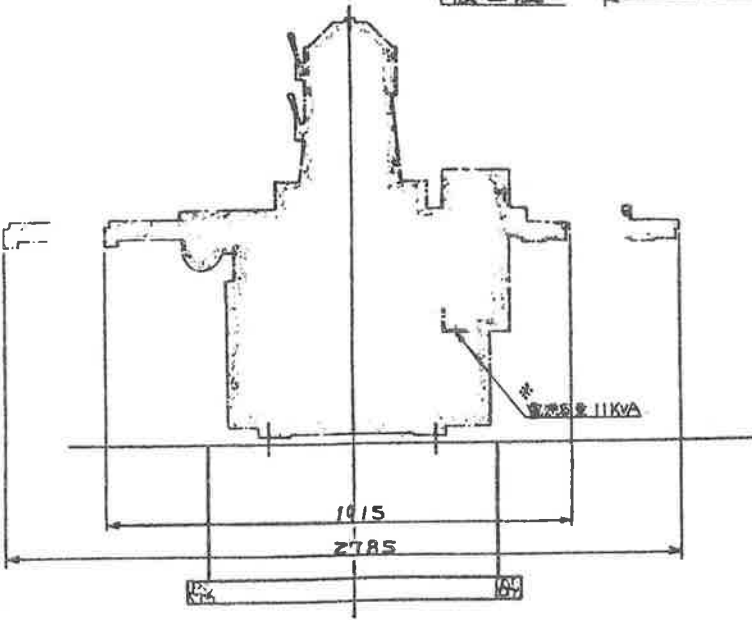
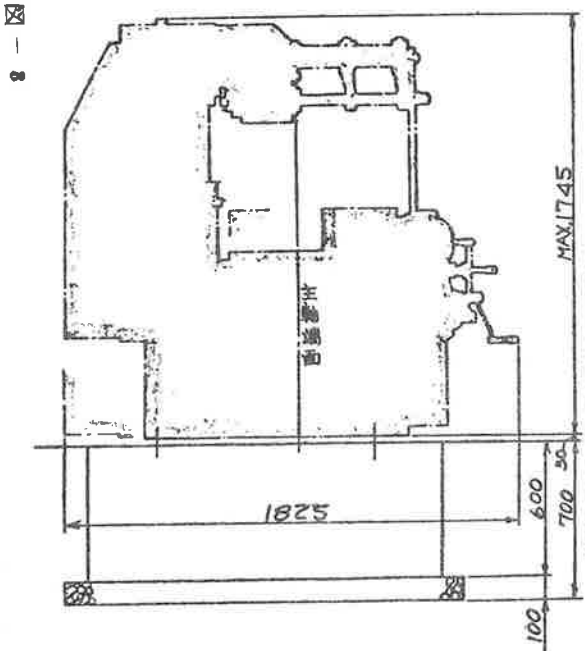
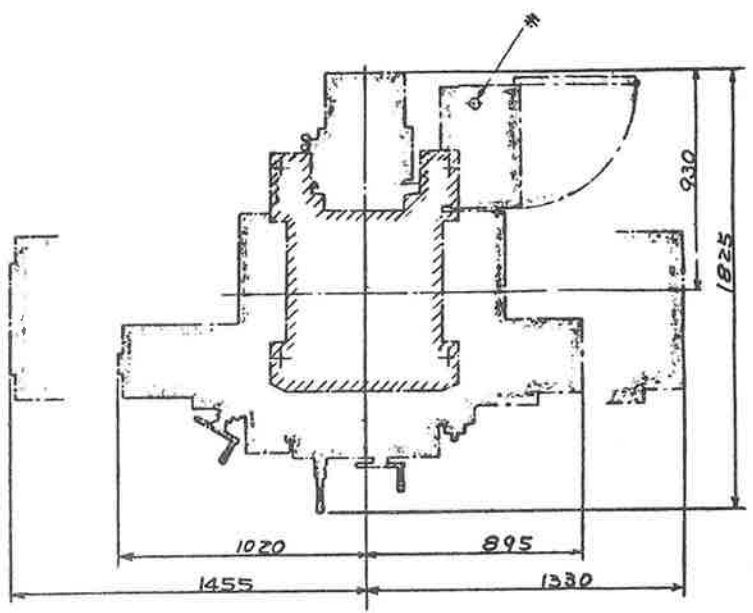
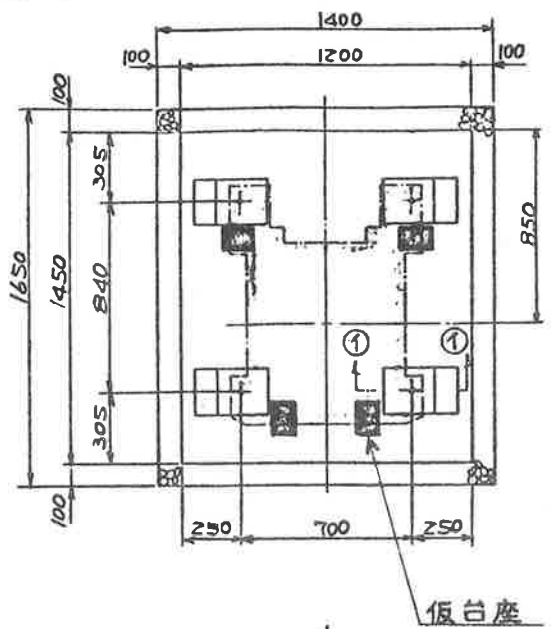
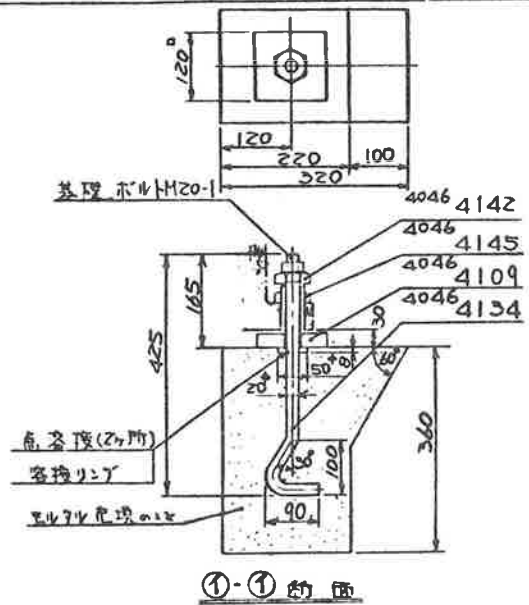
冷却剤ポンプおよびパイピング	1 式
オーバ・アーム	1 式
アーバ・サポート (内側)	1 式
カッタ・アーバ (2 5.4 mm または 3 1.7 5 mm)	1 式
ドロインボルト (w 1 - 8 山/吋)	1 個
テーブル自動サイクル "T 4" (No. 1 ~ No. 4)	1 式
ヘッド・ロケーティング・バー	1 個
照明灯用コンセント (1 0 0 V 6 0 W)	1 式
コラム下用オイルパン	1 個
レベリングシート	4 枚
吊りボルト	2 個
標準工具および工具箱	1 式
スパナ, 六角棒スパナ, 棒レンチ, ボックスレンチ, メガネレンチ ドライバー, グリースガン, 工具箱	

特別付属品

アーバ・サポート (外側)	1 式
アーバ・ブレース	1 式
カッタ・アーバ (2 5.4 mm, 3 1.7 5 mm, 2 7 mm, または 3 2 mm)	1 式
旋回万力 (口金巾 1 5 0 mm)	1 式
円テーブル (テーブル直径 3 0 0 mm)	1 式
万能割出台 (心高 1 3 3 mm)	1 式
自動サイクル (T 7, S 9, S 1 1, C 9, および C 1 1)	1 式
主軸ブレーキ	1 式
デジタル位置読み取り装置 (X・Y 軸 または X・Y・Z 軸)	1 式

本装置を取付ける場合はアーバブレースの使用に制限があります

照明装置 (スポットライト 1 0 0 V — 6 0 W)	1 式
基礎ボルト	4 本



標準用部品			
部品コード	部品名	数量	単位
4046 4142	バリエーション	538	4
4046 4145	バリエーション	538	4
4046 4109	バリエーション	58	4
特別用部品			
4046	基礎ボルト M20-1	4	
4134	客接リッジ 50°x8°	4	
	大肉付TR M20	4	
	ミカドビス M20	4	

- 注記
- 1) コンクリート容積 約 1.1m³
 - 2) 地耐力が 5t/m² 以下の場合は杭打下に注意
 - 3) 基礎ボルト、客接リッジは2ヶ所を客接に下す。換気据付後、バリエーションとエッジ処理の方向にスリットを掘る場合バリエーションの側面は客接リッジの面を壁として掘り出す必要があり、掘り下す。
 - 4) 基礎ボルト類は標準外の物に御注意。加圧以外、別図に示す御注意を参照。